



Aktionshaus 155





LIEBE BAUHERRIN, LIEBER BAUHERR,

WILLKOMMEN IN DER WELT IHRES WOHN(T)RAUMES IN MASSIVBAUWEISE!

Unsere hochwertigen Massivhäuser bieten Ihnen nicht nur einen erstklassigen Wohnraum, sondern auch zahlreiche Vorteile, um Ihren Hausbau so einfach und bequem wie möglich zu gestalten.

Unser schlüsselfertiges Haus vereint Qualität, Komfort und ein unschlagbares Preis-Leistungs-Verhältnis.

Unsere Bauten zeichnen sich durch ihre solide Konstruktion, hohe Energieeffizienz und ästhetische Gestaltung aus. Sie profitieren von einer erstklassigen Bauqualität und können sich darauf verlassen, dass Ihr neues Zuhause auf einem starken Fundament steht. Wir bieten Ihnen eine breite Auswahl an Designoptionen, die es Ihnen ermöglichen, Ihr Traumhaus nach Ihren individuellen Vorlieben zu gestalten.

Mit einem **TW**-Haus sparen Sie nicht nur Zeit, sondern auch Geld. Sie erhalten ein Komplettpaket, das alle wichtigen Bauleistungen umfasst, von der Planung über den Bau bis zur schlüsselfertigen Übergabe. Unsere erfahrenen Mitarbeiter begleiten Sie während des gesamten Prozesses und stellen sicher, dass Ihr Eigenheim termingerecht und in höchster Qualität fertiggestellt wird.

Diese Broschüre bietet Ihnen einen detaillierten Überblick über unsere Leistungen und Ausstattungsmerkmale.

Unser Ziel ist es, Ihnen ein Zuhause zu schaffen, in dem Sie sich rundum wohl und geborgen fühlen. Nehmen Sie die Einladung an und erleben Sie den Komfort und die Leichtigkeit des Hausbaus mit **Thorwart-Wille GmbH**. Wir freuen uns darauf, Ihnen bei der Verwirklichung Ihres Traums vom Eigenheim behilflich zu sein!

Das Aktionshaus 155

Zeitlose Eleganz

Entdecken Sie das Aktionshaus, das Ihnen auf 155 m² Wohnfläche und einer insgesamt Fläche von 160 m² ein komfortables und großzügiges Zuhause bietet. Dieses wunderschöne Haus mit Satteldach vereint solide Bauweise, zeitloses Design und eine durchdachte Raumaufteilung.

Im Erdgeschoss erwartet Sie ein offener und großzügiger Wohn- und Essbereich, der Ihnen viel Platz zum Entspannen und geselligen Beisammensein bietet. Bodentiefen Fenster lassen viel Tageslicht herein und schaffen eine helle und einladende Atmosphäre. Die angrenzende Küche verfügt über eine praktische Speisekammer.

Im Obergeschoss des Hauses finden Sie zwei gemütliche Kinderzimmer, welche Ihren Kindern ausreichend Platz zum Spielen und Lernen bieten. Das Schlafzimmer schafft eine friedliche Oase der Entspannung, die Ihnen einen erholsamen Schlaf ermöglicht. Im Badezimmer erwartet Sie eine moderne Ausstattung, die Komfort und Stil vereint. Ein zusätzlicher Abstellraum findet sich ebenfalls.

Das Massivhaus ist nicht nur ästhetisch ansprechend, sondern auch energieeffizient und langlebig. Die massiven Wände sorgen für eine hervorragende Wärme- und Schalldämmung, was zu einem angenehmen Wohnklima beiträgt und Ihnen hilft, Energiekosten zu sparen.

Mit diesem Haus haben Sie die Möglichkeit, Ihren Wohntraum zu verwirklichen. Die großzügige Wohnfläche, die praktische Raumaufteilung und die hochwertige Bauweise bieten Ihnen und Ihrer Familie ein komfortables und behagliches Zuhause, das Ihren individuellen Bedürfnissen gerecht wird. Genießen Sie das Leben in einem **Thorwart-Wille**-Massivhaus und lassen Sie sich von seinem Charme und seiner Qualität begeistern.



auch mit Doppelgarage möglich!

Hausgröße

| | |
|---------------------|--------------------|
| Abmessungen Haus | 12.24 x 9.37 m |
| Abmessungen Carport | 6.50 x 7.70 m |
| Kubatur | 715 m ³ |
| Wohnfläche | 155 m ² |
| Nutzfläche | 160 m ² |

Dach

| | |
|-------------------------------|--------|
| Satteldach mit Aufdachdämmung | 28° |
| Dachneigung | 2.25 m |
| Kniestock | |

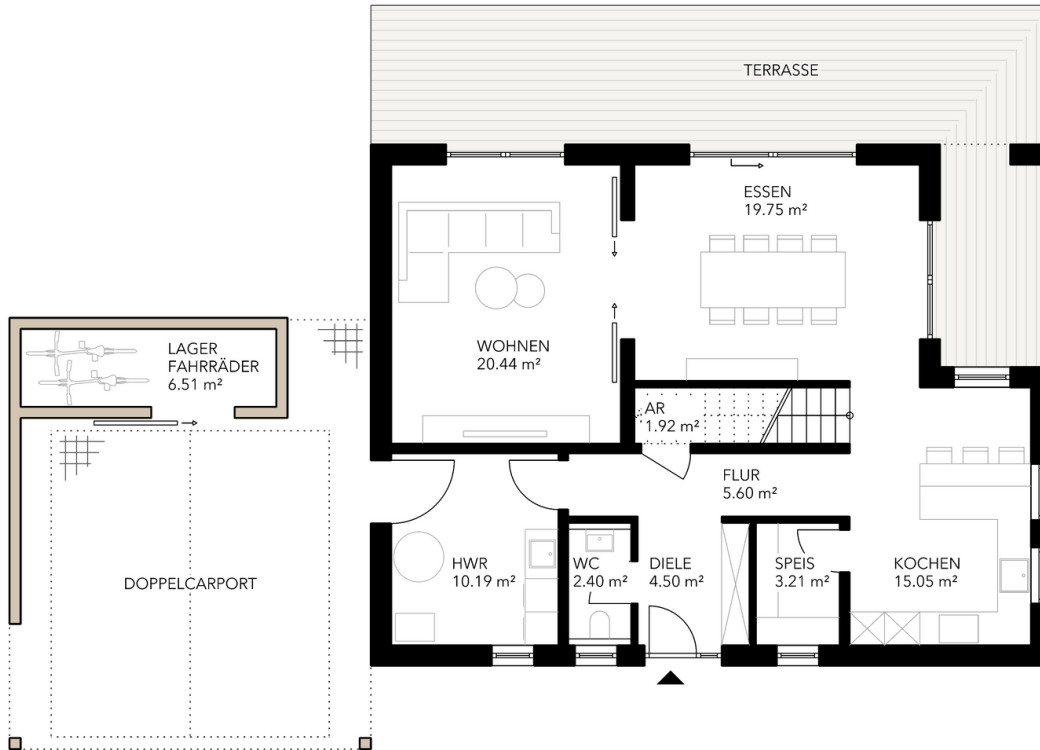


Haustechnik

hochwertige Luft/Wasser-Wärmepumpe
Fußbodenheizung im gesamten Gebäude
PV-Anlage*

*Sonderausstattung

Erdgeschoss



Plan zeigt mögliche Sonderausstattung
Nicht zur Maßentnahme geeignet

ab UK Bodenplatte
Carport exklusiv

FLÄCHEN

| | | |
|-------------|-------|----------------|
| HWR | 10.19 | m ² |
| WC | 2.40 | m ² |
| Diele | 4.50 | m ² |
| Flur | 5.60 | m ² |
| Abstellraum | 1.92 | m ² |
| Speis | 3.21 | m ² |
| Kochen | 15.05 | |
| Essen | 19.75 | |
| Wohnen | 20.44 | |

Gesamt EG **83.06** **m²**

Jeder Quadratmeter des Erdgeschosses wurde optimal genutzt, um ein harmonisches und durchdachtes Wohnambiente zu schaffen.

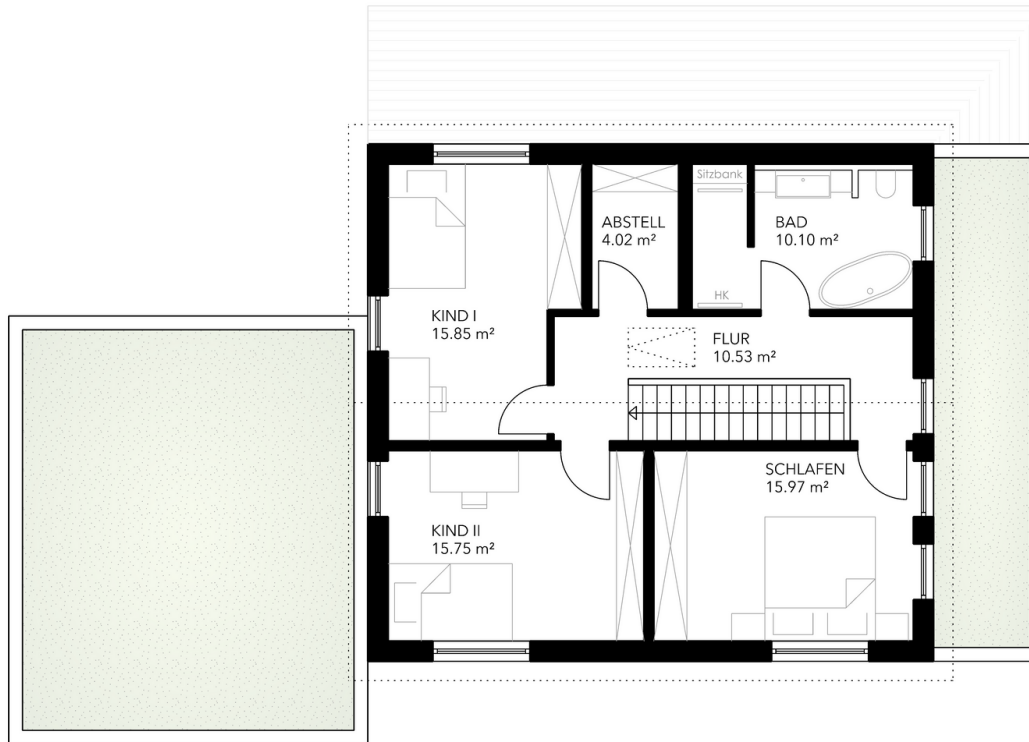
Schon beim Betreten der Diele spüren Sie die großzügige Atmosphäre dieses Hauses. Hier finden Sie nicht nur Platz für eine Garderobe, sondern auch ein Gäste-WC für Ihre Besucher. Die clevere Nutzung des Raums unter der Treppe als Abstellraum sorgt dafür, dass Sie alltägliche Dinge ordentlich verstauen können, ohne dabei wertvollen Platz zu verschwenden.

Der offene Wohn- und Essbereich bildet den Mittelpunkt des Hauses und lädt zu gemütlichen Familienmomenten und geselligen Zusammenkünften ein. Die angrenzende Küche mit einer praktischen Speisekammer bietet ausreichend Platz, um kulinarische Köstlichkeiten zuzubereiten und Vorräte zu lagern.

Der großzügige Hauswirtschaftsraum erleichtert den Alltag, indem er Platz für Waschmaschine, Trockner sowie der Haustechnik und zusätzlichen Stauraum bietet.

Die elektrischen Rollläden bzw. Jalousien sorgen nicht nur für Privatsphäre, sondern auch für eine ideale Lichtregulierung. Die Hebe-Schiebe-Tür im Esszimmer verbindet den Innenraum nahtlos mit dem Garten, so dass Sie die Natur und frische Luft jederzeit genießen können.

Obergeschoss



Plan zeigt mögliche Sonderausstattung
Nicht zur Maßentnahme geeignet

ab UK Bodenplatte
Carport exklusiv

FLÄCHEN

| | | |
|-------------|-------|----------------|
| Kind 1 | 15.85 | m ² |
| Kind 2 | 15.75 | m ² |
| Schlafen | 15.97 | m ² |
| Flur | 10.53 | m ² |
| Abstellraum | 4.02 | m ² |
| Bad | 10.10 | m ² |

Gesamt OG 82.16 m²

Das Obergeschoss ist so gestaltet, dass es eine harmonische Ergänzung zum Erdgeschoss bildet. Die durchdachte Aufteilung gewährleistet, dass jeder Bereich optimal genutzt wird und gleichzeitig ausreichend Privatsphäre für jedes Familienmitglied vorhanden ist.

Die beiden fast gleich großen Kinderzimmer bieten Ihren Kleinen genügend Platz, um sich kreativ auszuleben und eine gemütliche Umgebung zum Spielen und Lernen zu schaffen. Diese Zimmer sind so gestaltet, dass sie sich flexibel an die individuellen Vorlieben und Entwicklungsstufen Ihrer Kinder anpassen lassen.

Ein zusätzlicher Abstellraum im Obergeschoss trägt dazu bei, dass Ihr neues Zuhause immer aufgeräumt bleibt. Hier finden Sie Platz für saisonale Kleidung, Spielzeug oder andere Gegenstände, die nicht ständig gebraucht werden.

Das großzügige Hauptschlafzimmer ist ein Ort der Ruhe und Entspannung. Hier können Sie abschalten, zur Ruhe kommen und neue Energie tanken. Das Zimmer bietet genügend Raum für ein bequemes Bett und eine persönliche Einrichtung, die Ihren individuellen Stil widerspiegelt.

Das Badezimmer im Obergeschoss ist ein wahres Highlight. Ausgestattet mit einer begehbaren Dusche und einer einladenden Badewanne bietet es Ihnen die Möglichkeit, sich nach einem anstrengenden Tag zu entspannen und zu erfrischen. Hier wird die morgendliche Routine zu einem angenehmen Erlebnis.

Inklusivleistungen

- Architektenleistung
Genehmigungsplanung inkl. Formulare
Werkplanung, Tragwerksplanung
- Baustelleneinrichtung
- Haus **inklusive** Bodenplatte
- Luft/Wasser-Wärmepumpe
- Fußbodenheizung im gesamten Haus
- Design-Alu-Haustüre
- 3-fach verglaste Kunststofffenster
Innen weiß, Außen farbig (anthrazit o. glw.)
- Sanitärobjekte von Markenherstellern
- Elektroinstallation
- hochwertiger Kalkputz
- Bodenbeläge und Fliesenlegerarbeiten
nach Bemusterung

- CPL-Innentüren
- Malerarbeiten
- Zimmererarbeiten inkl. Dacheindeckung
Harzer Pfanne o. glw.
- Regenrinnen und Fallrohre in Titanzink
- Stahlbetontreppe mit Belag
- Dämmung auf oberster Geschossdecke
für optimalen Wärmeschutz



mögliche Ausstattungsvarianten

Basis

- Hebe-Schiebetür im Esszimmer
- 2 Jalousien im Erdgeschoss
- 4 Rollläden im Erdgeschoss elektrisch gesteuert
- 7 Rollläden im Obergeschoss
- Carport optional



Premium

- Basis-Ausstattung +
- Carport mit Lagerraum
- Haustüre mit Seitenteil
- bodentiefe Fenster im Obergeschoss
- Badewanne im Badezimmer



Exklusiv

- Premium-Ausstattung +
- Hebe-Schiebetüre auch im Wohnzimmer
- 6 Jalousien im Erdgeschoss
- 2 Rollläden im Erdgeschoss
- Balkon auf dem Vorsprung
- Doppelgarage



Impressionen

Holzfassade





Putzfassade

Gemeinsam zum Wohnraum

Wir freuen uns, Ihnen unsere vielfältigen Bauleistungen im Bereich der Massivbauweise vorzustellen. Bei uns steht Ihre Zufriedenheit an erster Stelle, weshalb wir Ihnen maßgeschneiderte Lösungen für Ihr Traumhaus bieten. Unsere Flexibilität und Fachkompetenz ermöglichen es uns, Ihre Vorstellungen in die Realität umzusetzen.

Ihr Traumhaus, nach Ihren Wünschen

Unsere Grundrisse und Ausstattungen sind keine starren Vorgaben. Wir verstehen, dass jedes Bauvorhaben einzigartig ist. Deshalb bieten wir Ihnen die Möglichkeit, Ihren Grundriss und die Ausstattung **individuell** anzupassen. Ihr Zuhause soll schließlich Ihre persönlichen Bedürfnisse und Vorlieben widerspiegeln.



Sie haben die Wahl

Egal ob Sie Ihr neues Heim komplett schlüsselfertig übergeben bekommen möchten oder Teile selbst in die Hand nehmen wollen – wir bieten beides. Entscheiden Sie selbst, in welchem Umfang Sie in den Bauprozess involviert sein möchten. Unser erfahrenes Team begleitet Sie dabei Schritt für Schritt.

Rohbau

Unsere hochwertige Massivbauweise steht für Langlebigkeit, Stabilität und Energieeffizienz. Falls Sie Ihren Innenausbau selbst gestalten möchten, bieten wir Ihnen die Möglichkeit eines hochwertigen Rohbaus. So haben Sie die Freiheit, Ihr neues Heim ganz nach Ihren Vorstellungen zu vervollkommen.

Bauherrenmithilfe

Sie möchten aktiv an Ihrem Bauvorhaben teilhaben? Kein Problem! Wir begrüßen Bauherrenmithilfe und unterstützen Sie dabei, Ihre Ideen in die Tat umzusetzen. Gemeinsam erschaffen wir Ihr Traumhaus, das die Handschrift seiner Bewohner trägt.

Vorteile eines Massivhauses

Wenn Sie den Bau eines neuen Hauses in Erwägung ziehen, sollten Sie die Vorzüge der Massivbauweise in Betracht ziehen. Massivbau ist eine bewährte Bauweise, die eine Vielzahl von Vorteilen bietet. Hier sind einige der wichtigsten Vorteile eines Neubaus in Massivbauweise:

Langlebigkeit und Stabilität

Massivbauweise zeichnet sich durch ihre Robustheit und Beständigkeit aus. Durch die Verwendung solider Materialien wie Beton, Stein oder Ziegel wird eine langanhaltende Struktur geschaffen, die den Herausforderungen der Zeit standhält.

Hervorragende Wärmedämmung

Massive Baustoffe haben oft eine hohe Wärmespeicherkapazität, was zu einer guten Wärmedämmung führt. Dadurch bleibt Ihr Zuhause im Winter wärmer und im Sommer kühler, was den Energieverbrauch für Heizung und Kühlung reduziert.

Schallschutz

Die Dichte und Masse der Materialien in der Massivbauweise tragen zu einer hervorragenden Schalldämmung bei. Dies schafft eine ruhige und friedliche Wohnatmosphäre, indem Außengeräusche minimiert werden.

Werterhaltung

Die Langlebigkeit und Qualität der Massivbauweise tragen dazu bei, den Wert Ihrer Immobilie über lange Zeit hinweg zu erhalten. Dies ist insbesondere dann wichtig, wenn Sie an langfristige Investitionen denken.

Nachhaltigkeit

Je nach den verwendeten Materialien kann die Massivbauweise nachhaltig sein. Natürliche Baustoffe wie Ziegel oder Stein haben eine geringere Umweltauswirkung im Vergleich zu synthetischen Materialien.

Gestalterische Flexibilität

Obwohl Massivbau solide ist, ermöglicht er dennoch eine gewisse gestalterische Flexibilität. Sie können verschiedene Architekturstile umsetzen und das Innendesign nach Ihren Wünschen gestalten.


Ein Neubau in Massivbauweise bietet Ihnen eine solide Grundlage für Ihr neues Zuhause. Die Kombination aus Langlebigkeit, Energieeffizienz und anderen Vorteilen macht diese Bauweise zu einer überlegenswerten Option für Ihr Traumhaus.





Thorwart-Wille GmbH

Bachstraße 3
73497 Tannhausen

 07964 1480

@ info@thorwart-wille.de



Website



Facebook



Instagram